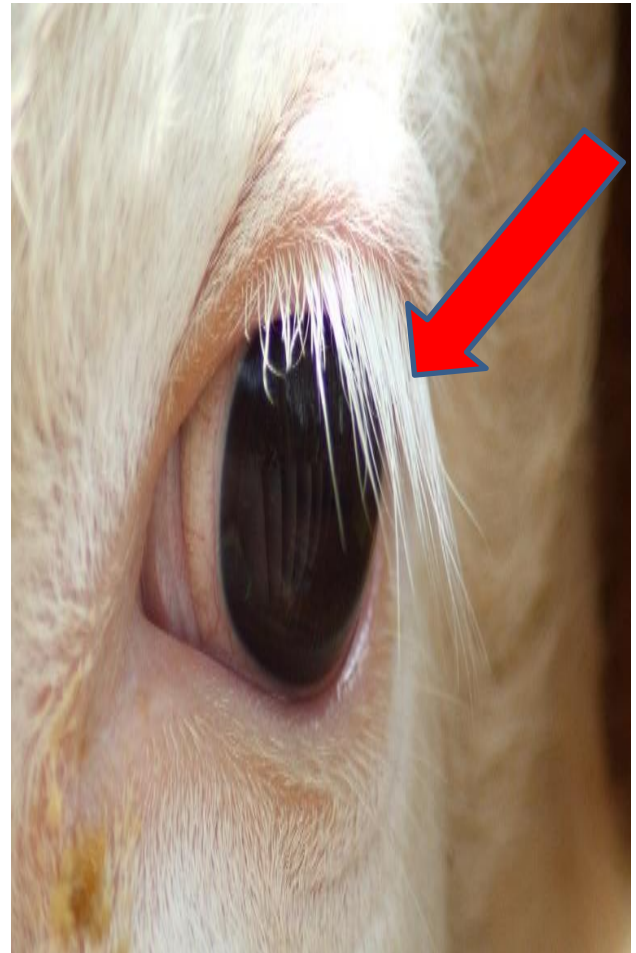


Kontrolle Betäubung Bolzenschuss

- **sofortiges
Niederstürzen** ✓
- **Ausfall der Atmung** ✓
- **maximale
Pupillenerweiterung** ✓

Tod =

- **maximale
Pupillenerweiterung**
- **Kein Augenreflex**
- **Keine gerichteten
Bewegungen mit den
Augen**



Stand März 22