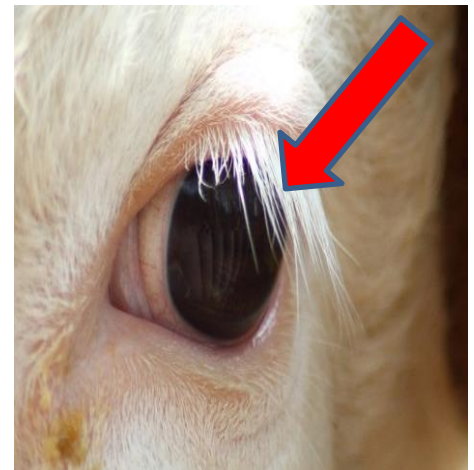


Controllo stordimento con pistola a proiettile cattivo

- **Immediato accasciamento** ☑
- **Arresto respirazione** ☑
- **Massima dilatazione pupille** ☑



Morte =

- **Massima dilatazione pupille**
- **Cessazione riflessi degli occhi**
- **Assenza di movimenti mirati degli occhi**

Stato marzo '22