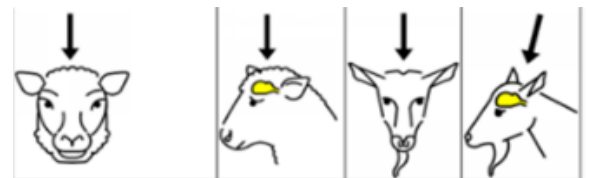
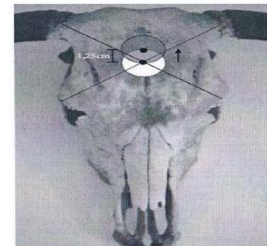
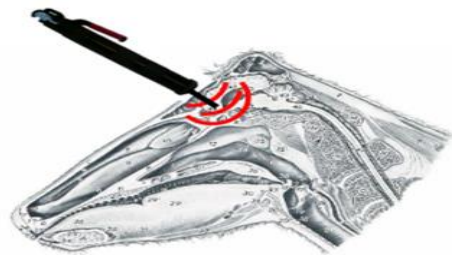
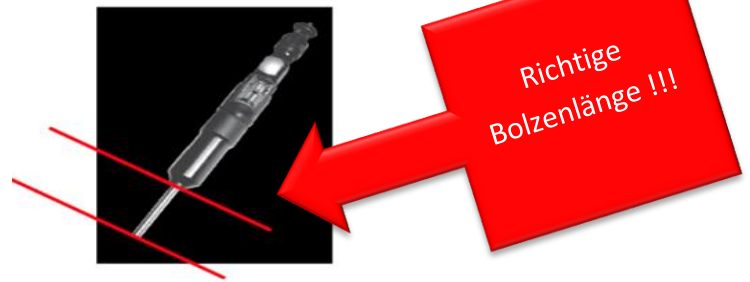


Betäuben mit dem Bolzenschuss

- Mit genügender Wirkung
 - Rinder >800kg 12cm
 - Geräte regelmässig warten
 - richtige Munition
 - sicheres Ansetzen
 - Kreuzungspunkt Auge/Horn +1 cm
 - Schwere Tiere fingerbreit neben der Mitte
 - Schafe und Ziegen in den Hinterkopf
 - Achtung Hörner
- immer ein Gerät in Reserve halten



Stand März 22